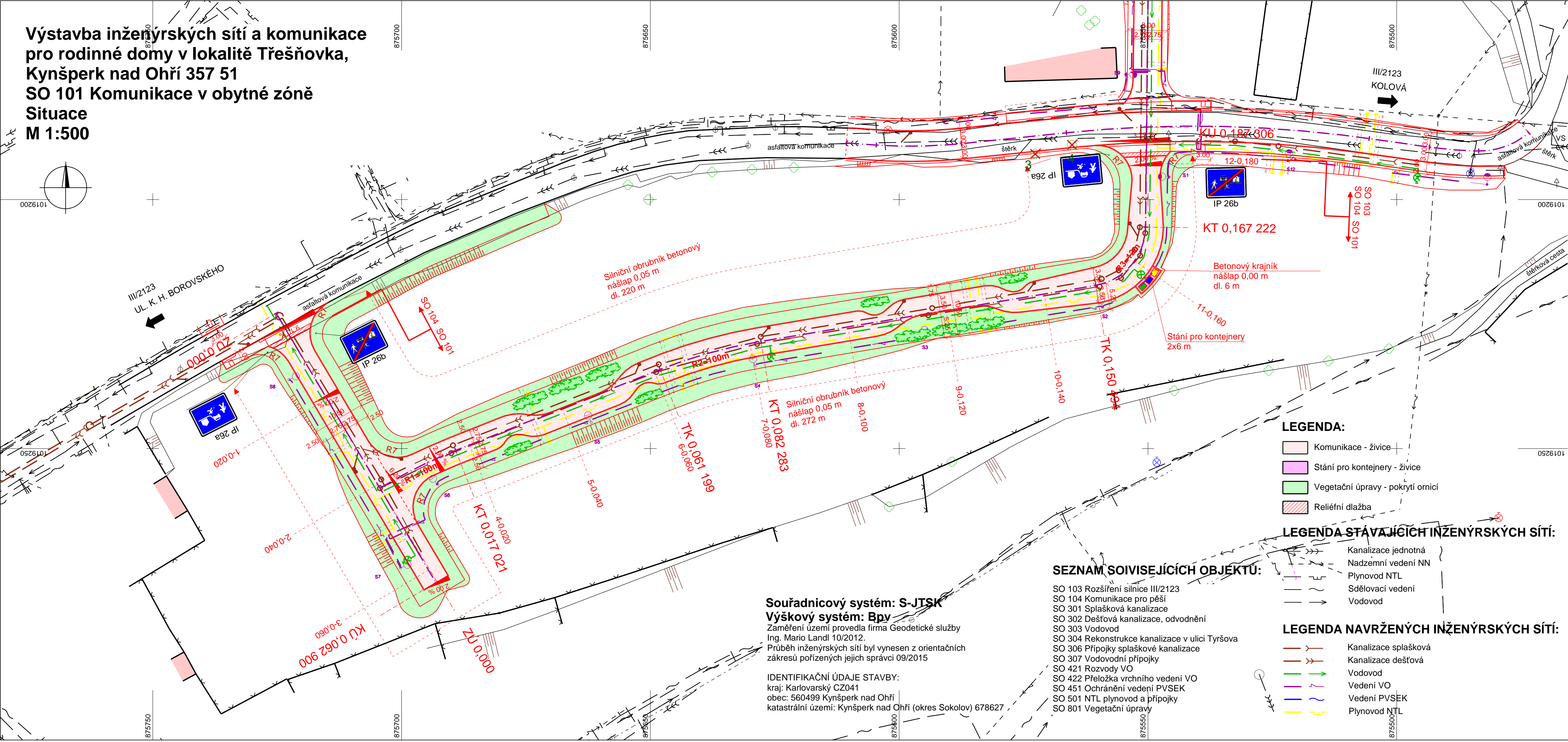
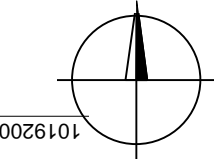


Výstavba inženýrských sítí a komunikace  
pro rodinné domy v lokalitě Třešňovka,  
Kynšperk nad Ohří 357 51  
SO 101 Komunikace v obytné zóně  
Situace  
M 1:500



Souřadnicový systém: S-JTSK

Výškový systém: Bpv

Zaměření území provedla firma Geodetické služby  
Ing. Mario Landl 10/2012.  
Průběh inženýrských sítí byl vynesena z orientačních  
zákresů pořízených jejich správci 09/2015

IDENTIFIKAČNÍ ÚDAJE STAVBY:

kraj: Karlovarský CZ041  
obec: 560499 Kynšperk nad Ohří  
katastrální území: Kynšperk nad Ohří (okres Sokolov) 678627

SEZNAM SOUVISEJÍCÍCH OBJEKTŮ:

SO 103 Rozšíření silnice III/2123  
SO 104 Komunikace pro pěší  
SO 301 Splašková kanalizace  
SO 302 Dešťová kanalizace, odvodnění  
SO 303 Vodovod  
SO 304 Rekonstrukce kanalizace v ulici Tyršova  
SO 306 Přípojky splaškové kanalizace  
SO 307 Vodovodní přípojky  
SO 421 Rozvody VO  
SO 422 Přeložka vrchního vedení VO  
SO 451 Ochránění vedení PVSEK  
SO 501 NTL plynovod a přípojky  
SO 801 Vegetační úpravy

LEGENDA:

- Komunikace - živice
- Stání pro kontejnery - živice
- Vegetační úpravy - pokrytí ornici
- Reliéfní dlažba

LEGENDA STÁVAJÍCÍCH INŽENÝRSKÝCH SÍTÍ:

- Kanalizace jednotná
- Nadzemní vedení NN
- Plynovod NTL
- Sdělovací vedení
- Vodovod

LEGENDA NAVRŽENÝCH INŽENÝRSKÝCH SÍTÍ:

- Kanalizace splašková
- Kanalizace dešťová
- Vodovod
- Vedení VO
- Vedení PVSEK
- Plynovod NTL

SOUŘADNICOVÝ SYSTÉM: S-JTSK  
VÝŠKOVÝ SYSTÉM: Bpv

SO 101 Komunikace v obytné zóně

Objednatel:

Město Kynšperk nad Ohří  
Jana A. Komenského 221/13  
357 51 Kynšperk nad Ohří

Zhotovitel DSP:



Valbek, spol. s r.o.  
Vaňurova 505/17  
460 02 Liberec 3



Zhotovitel:  
Valbek, spol. s r.o., stf. Ústí n. L.  
Děčínská 717/21  
400 03 Ústí nad Labem

Vypracoval	Ing. J. Strnad	Zak. číslo	13-UL01-019
Zodp. projektant	Ing. J. Strnad	Datum	08/2015
Tech. kontrola		Stupeň	DSP
Akce	Výstavba inženýrských sítí a komunikace pro rodinné domy v lokalitě Třešňovka, Kynšperk nad Ohří 357 51	Počet formátů	4 x A4
		Měřítko	1:500
		Č. přílohy	Paré
Příloha	Situace		2